



**verbraucherzentrale**

*Nordrhein-Westfalen*

# SCHUTZ VOR STARKREGEN

Informationsveranstaltung zum Thema „Starkregen und Überflutung“ in Lohmar  
Samstag 25.06.22, RA'in Fatma Özkan

# Ihre Referentin



„Hallo, mein Name  
ist **Fatma Özkan.**“



verbraucherzentrale  
Nordrhein-Westfalen

# Inhalt

- ❖ **Starkregen / Gefahren und Folgen**
- ❖ **Rückstau**
- ❖ **Überflutung**
- ❖ **Versiegelung / Entsiegelung**
- ❖ **Versicherung / rechtliche Aspekte**



# Gefahren

- ❖ **Versiegelte Fläche**
- ❖ **Aufnahmekapazitäten**  
(Boden/Kanal)
- ❖ **Hohes Schadenspotenzial**  
bei geringen Wasserhöhen
- ❖ **Immer plötzlich,**  
**schwer vorhersagbar**



**Warnungen immer beachten!**

Es hängt vom Zufall ab, ob, wo  
und wie viel es regnet!



# Folgen von Starkregen

- ❖ **Starkregen führt zu Rückstau und Überflutung**
  - Zerstörung von Hausrat / Anlagen
  - Gesundheitsrisiken / Lebensgefahr
  - Angegriffene Bausubstanz / Wertminderung der Immobilie
  - Aufwändige, kostenintensive Trocknung und Renovierung



1m Wasserhöhe bei 1m breiter Tür bedeutet 0,5 Tonnen zu stemmen.

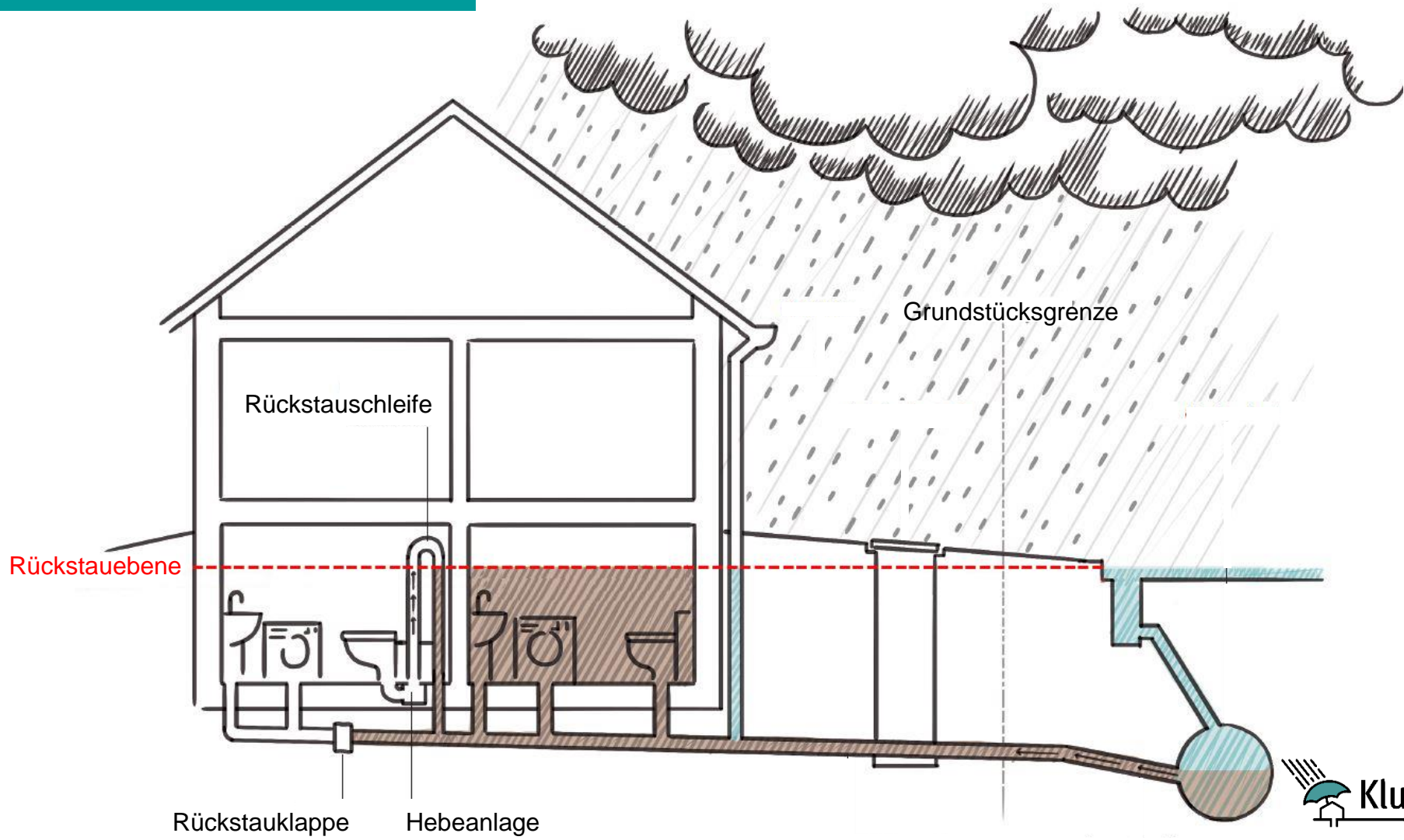


# Rückstau



**verbraucherzentrale**  
Nordrhein-Westfalen

# Rückstaurisiko



# Schutz vor Rückstau

- ❖ **Keine Abflüsse unterhalb der Rückstauebene**

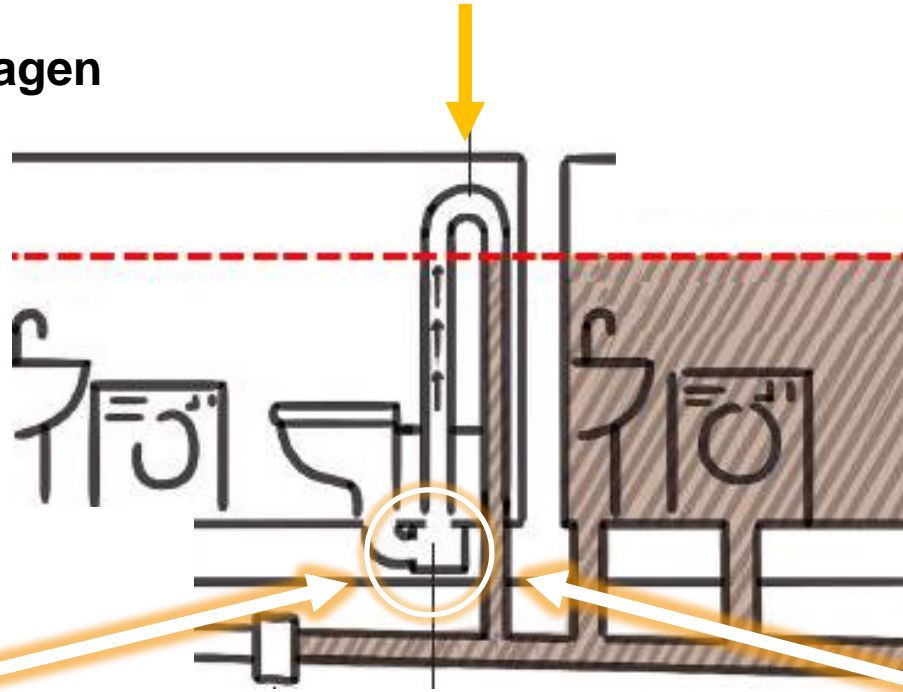


Benötige ich den Bodeneinlauf wirklich?



# Schutz vor Rückstau

## ❖ Hebeanlagen



Bilder: KSB, JUNG PUMPEN GmbH, VZ NRW

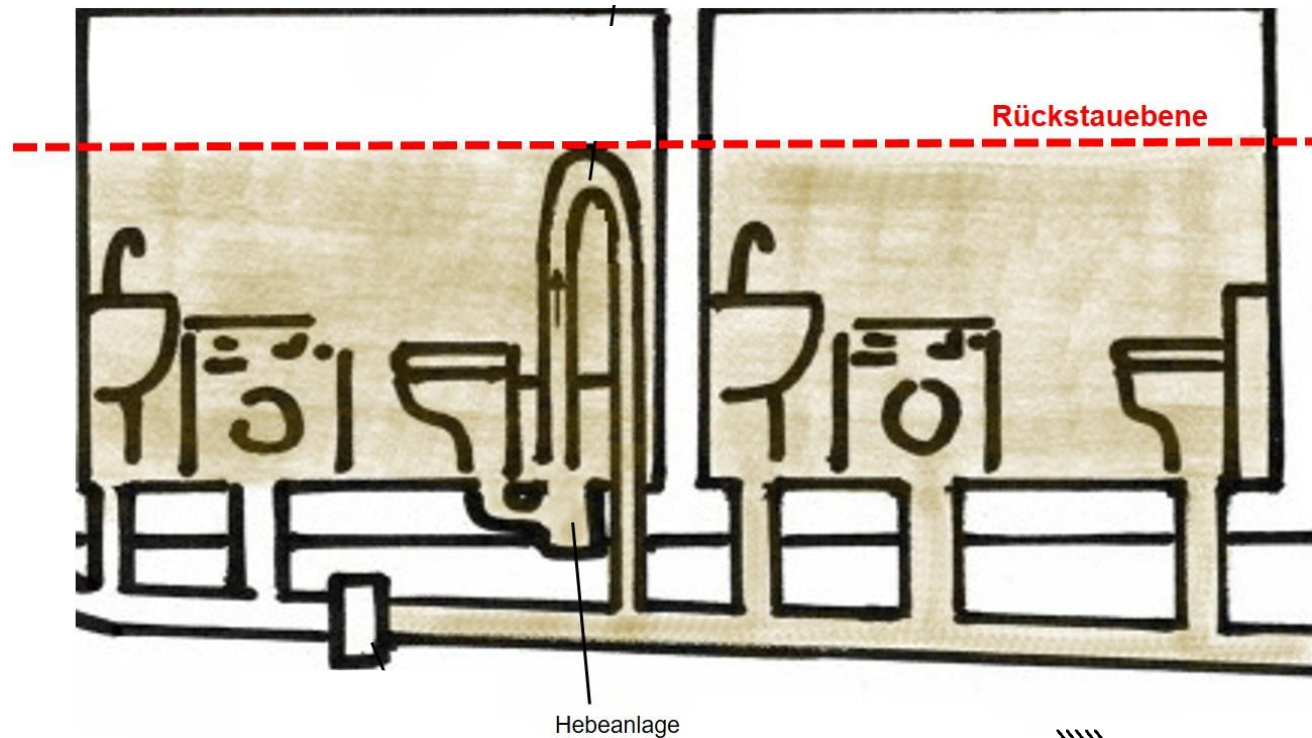


# Schutz vor Rückstau

## Einbaufehler bei Hebeanlagen

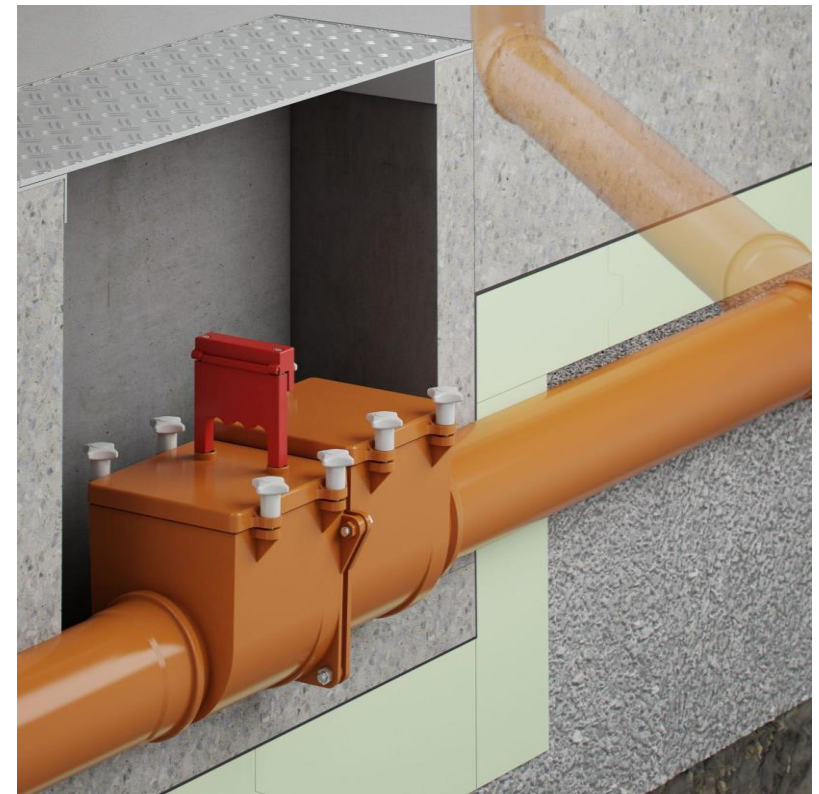
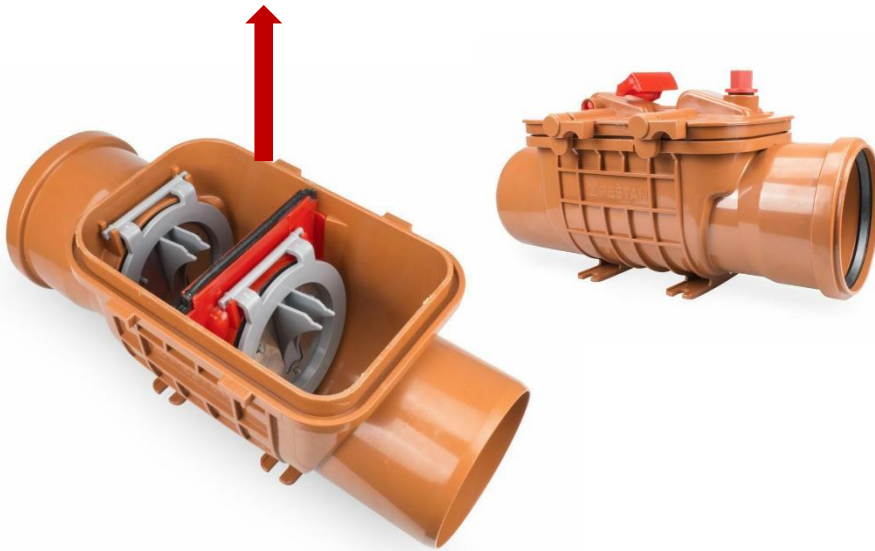
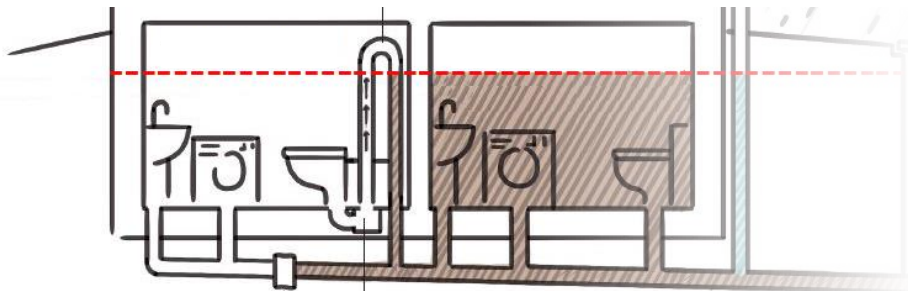
- Rückstauschleife ragt nicht über die Rückstauenebene
- fehlende Lüftung
- fehlender Platz für Wartungsarbeiten

Bild: VZ NRW



# Schutz vor Rückstau

## Rückstauklappe für fäkalienfreies Abwasser



Bilder: Marke Pestan, Dallmer, VZ NRW

# Schutz vor Rückstau

## Rückstauklappe für fäkalienhaltiges Abwasser

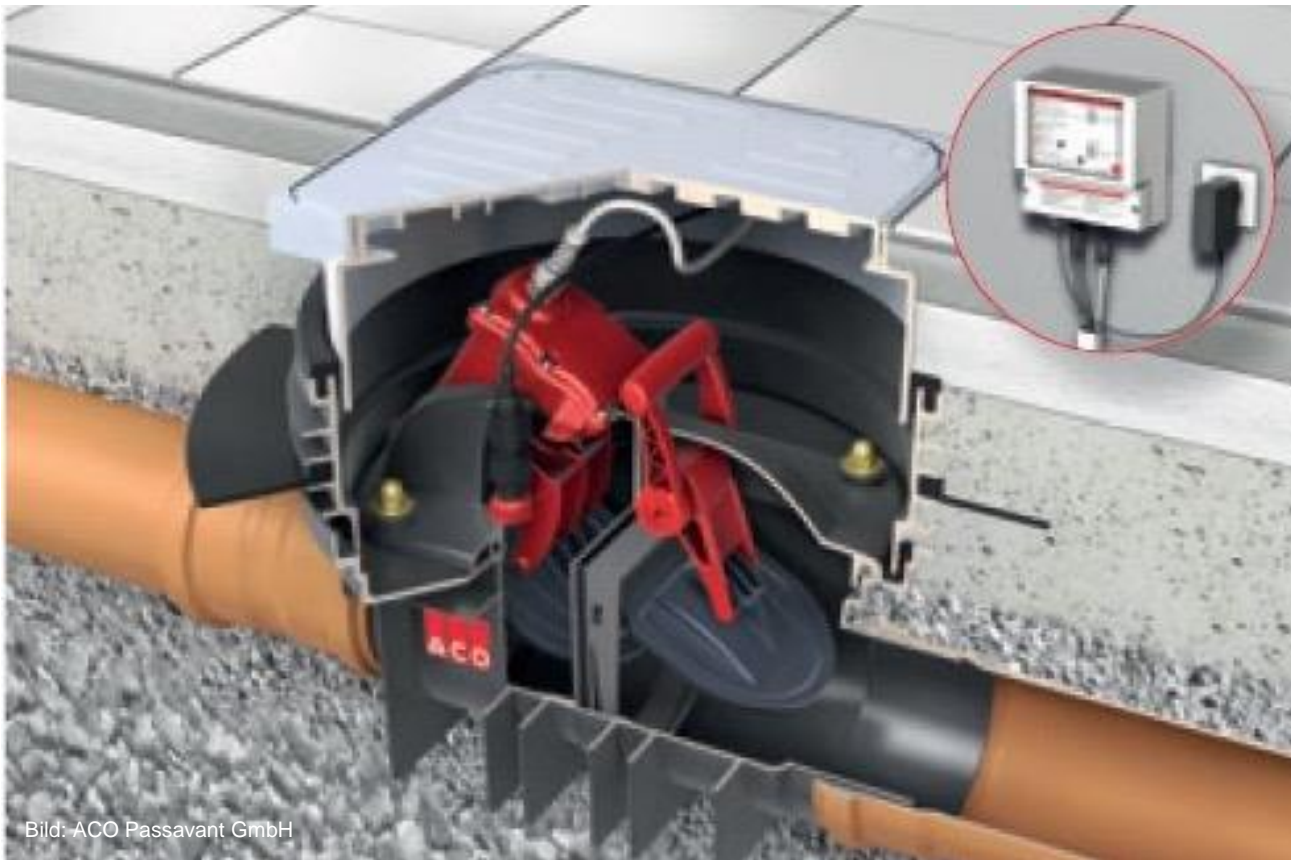


Bild: ACO Passavant GmbH

# Einbauregeln Rückstauklappe

- Rückstauklappen sind nur bei Räumen **untergeordneter** Nutzung zulässig
- Nicht in vermieteten Souterrain-wohnungen einsetzen



## Achtung!

Während eines Rückstaus darf kein Abwasser produziert werden, da Klappe zu!

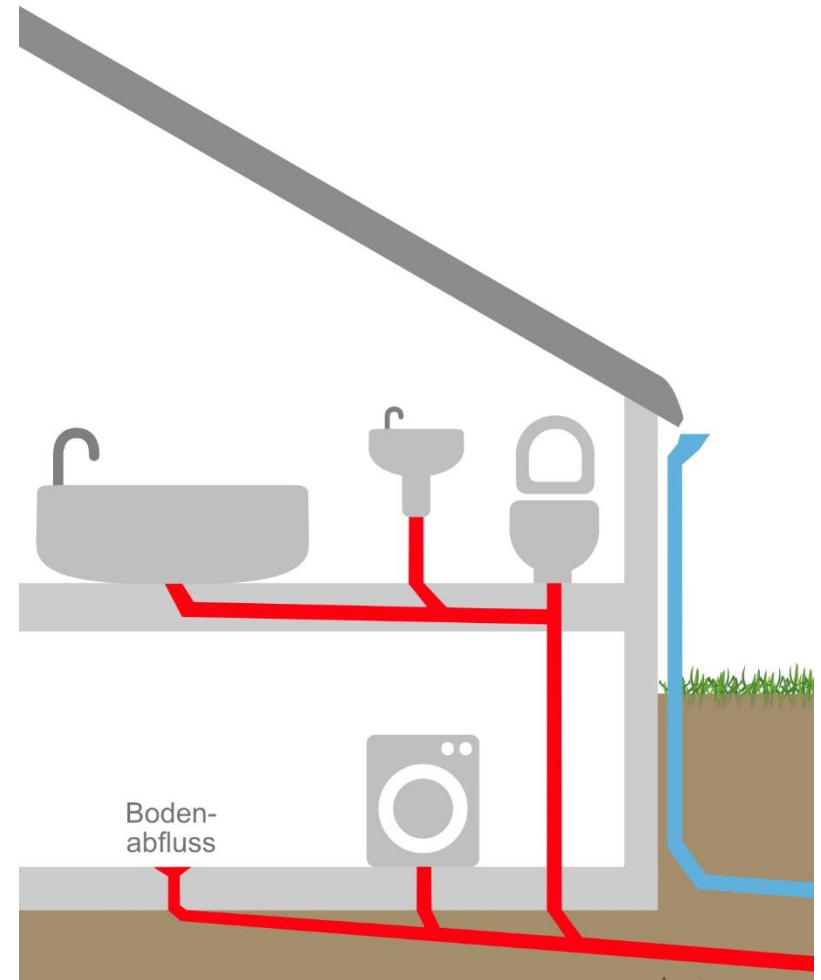
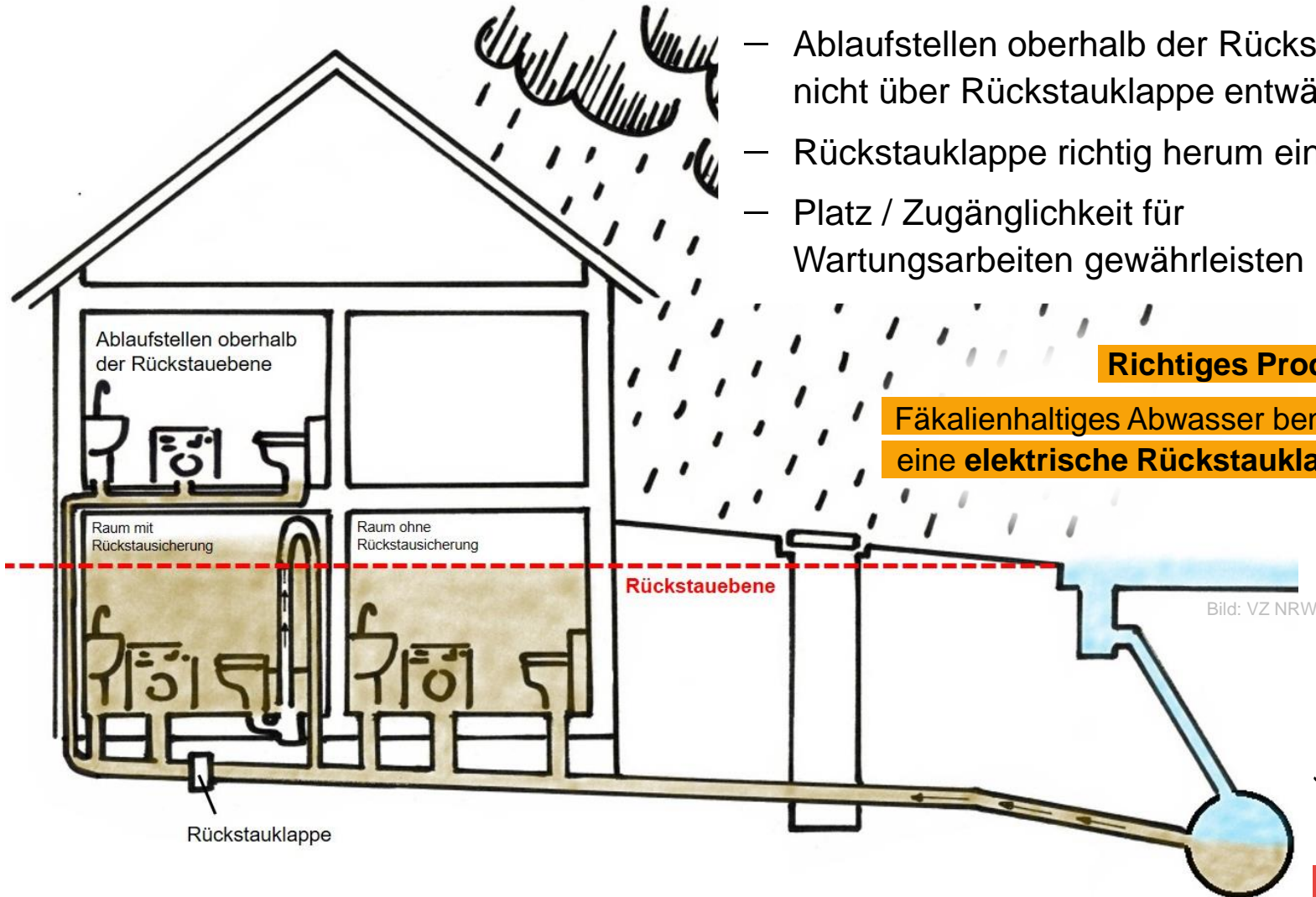


Bild: VZ NRW

# Einbauregeln Rückstauklappe

- Ablaufstellen oberhalb der Rückstauenebene nicht über Rückstauklappe entwässern
- Rückstauklappe richtig herum einbauen
- Platz / Zugänglichkeit für Wartungsarbeiten gewährleisten



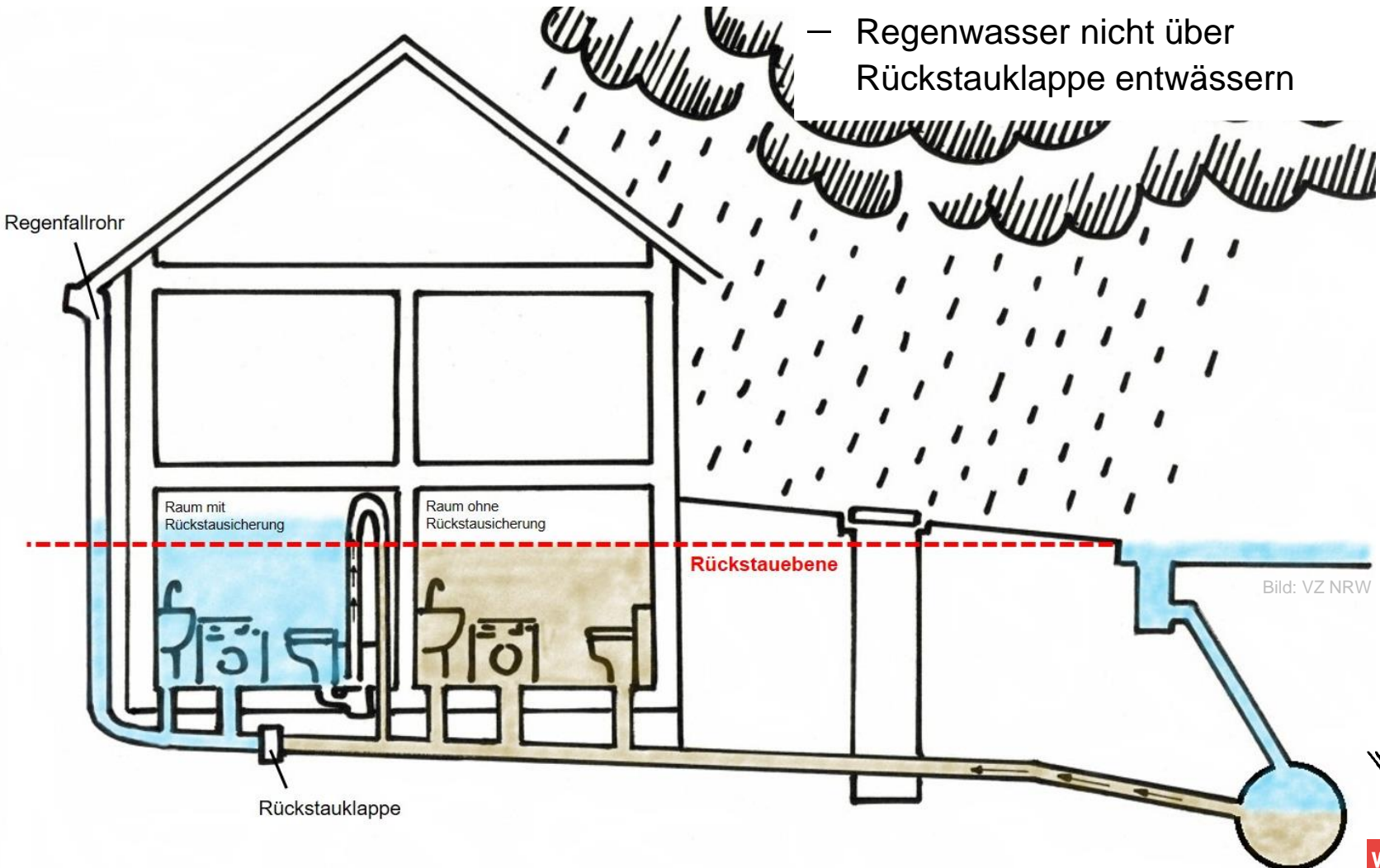
**Richtiges Produkt:**

Fäkalienhaltiges Abwasser benötigt eine **elektrische Rückstauklappe**.



# Einbauregeln Rückstauklappe

– Regenwasser nicht über Rückstauklappe entwässern



# Schutz vor Rückstau

## Hybrid-Hebeanlage / Rückstaupumpanlage

- Einbau in Revisionschacht oder Abwasserleitung, je nach System
- Vorteil gegenüber Hebeanlage: keine Rückstauschleife über Rückstauenebene nötig
- Nutzt im Normalbetrieb das natürliche Gefälle
- Bei Rückstau schließt das Verschlusssystem und Abwasser wird mit Druck in den Kanal gepumpt



**Lila:** Hybrid Rückstaupumpanlage // Kessel  
**Rot:** Hybrid Hebeanlage RKS800 // Con-Pat

Revisions-  
schacht

verbraucherzentrale

Nordrhein-Westfalen



# Wartung



## Hebeanlage

- Mehrfamilienhäusern: halbjährlich
- Einfamilienhäusern: jährlich



## Rückstauklappe (für fäkalienfreies Abwasser)

- jährlich



## Rückstauklappe (für fäkalienhaltiges Abwasser)

- halbjährlich



## Hybrid-Hebeanlage/ Rückstaupumpanlage

- halbjährlich

→ Regelmäßige Wartung durch Fachkundige (Ausnahme fäkalfreie Rückstauklappe)

→ Wartungsprotokoll/ Dokumentation mit Angabe aller durchgeführten Arbeiten und wesentlicher Daten notwendig

Bilder: Jung Pumpen, ACO, Kessel

# Fremdstoffe im Abwasser

**Auch Verstopfungen können zu einem Rückstau führen**

## Was landet unzulässigerweise in der Toilette?

- Damenhygieneartikel, Windeln, Feuchttücher, Katzenstreu, Wattestäbchen, Haare, Medikamente

## Was hat das für Folgen?

- verfangen sich in Rückstausicherungen oder beeinträchtigen Reinigungsleistung der Kläranlagen



Bild Stadtentwässerung Köln

# Überflutung



verbraucherzentrale  
Nordrhein-Westfalen

# Überflutung / Risiko

## Besonders überflutungsgefährdet sind Häuser in:

- Geländetiefpunkten
- Hanglagen
- In der Nähe von Bächen, Flüssen, Seen



Durch die Klimaveränderungen und lokal heftigen Starkregen besteht **überall ein Risiko!**



# Eintrittswege des Wassers

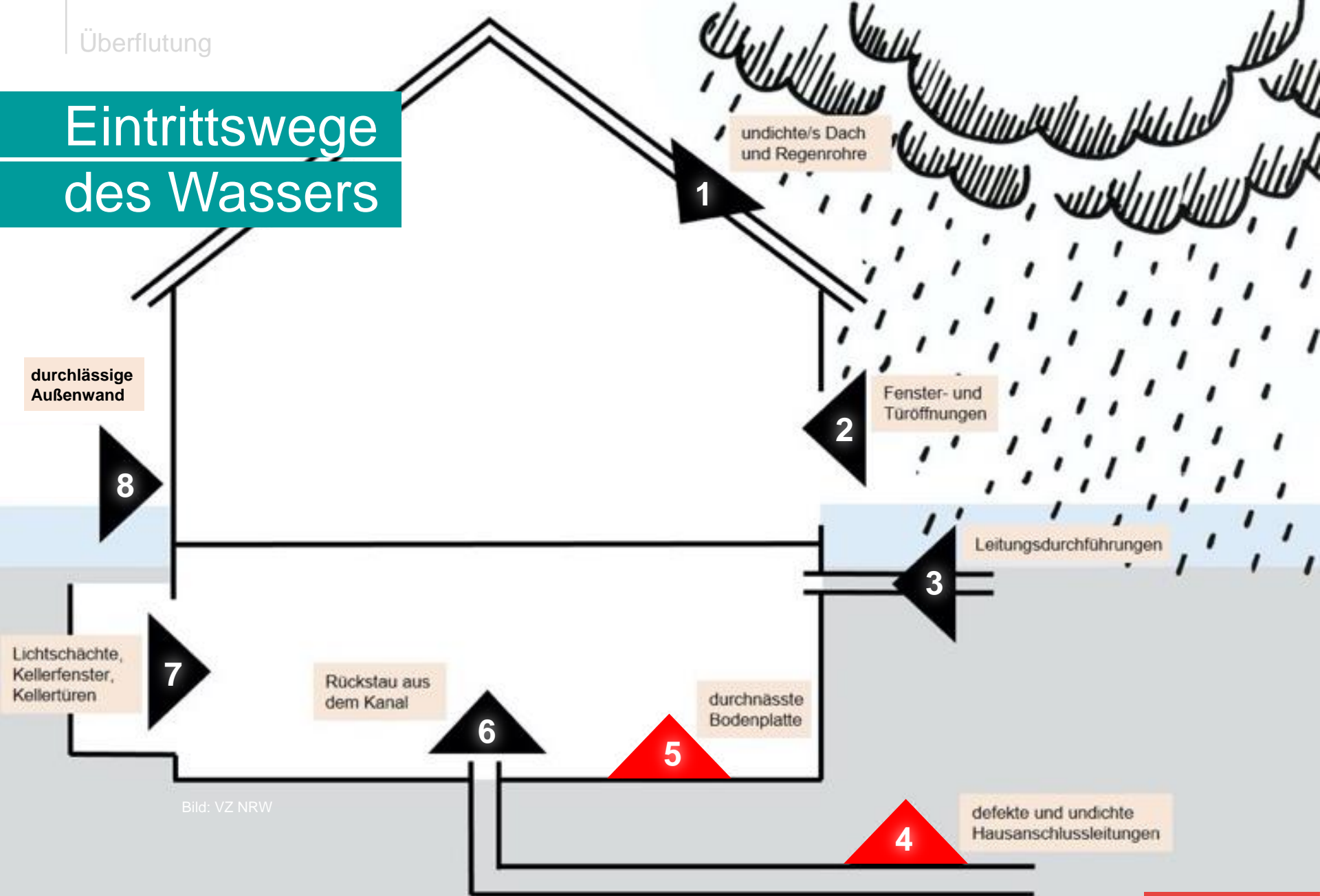


Bild: VZ NRW

# Überflutung / Schutzmaßnahmen

## Barriersysteme:

Boden-/Türschwellen, Aufkantungen,  
Überdachungen von Kellertreppen,  
drucksichere Kellerfenster

## auf dem Gelände:

Geländemulde und Bodensenken

## Neubau:

Gefälle von Gebäudeeingängen  
und Zutrittswegen weg vom Grundstück  
anlegen



Bilder: VZ NRW



## Achtung!

Wasser darf nicht zum  
Nachbarn geleitet werden!

# Überflutung / Schutzmaßnahmen

## Barriersysteme:

Boden-/Türschwellen, Aufkantungungen,  
Überdachungen von Kellertreppen,  
drucksichere Kellerfenster

## auf dem Gelände:

Geländemulde und Bodensenken

## Neubau:

Gefälle von Gebäudeeingängen  
und Zutrittswegen weg vom Grundstück  
anlegen



Bilder: Fotolia, VZ NRW



## Achtung!

Wasser darf nicht zum  
Nachbarn geleitet werden!

# Überflutung / Schutzmaßnahmen

- Abschirmende Maßnahmen → Objektschutz
- Zufließendes Wasser vom Gebäude fernhalten
- Zufluss verhindern (ggf. durch Shots, Umrandungen, Sandsäcken, etc.)

Bilder: SEBD





# Überflutung / Schutzmaßnahmen

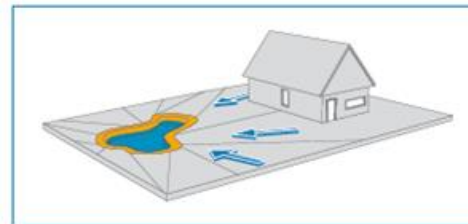
## Weitere Maßnahmen gegen Starkregenabflüsse:

- Beispiele für den Objektschutz auf Grundstücken, auf die jeweiligen örtlichen Gegebenheiten angepasst
- Konkrete Planungen von Maßnahmen nach Auswertung der Vermessungsergebnisse
- Vertiefende hydraulische Untersuchungen des öffentlichen Kanalnetzes

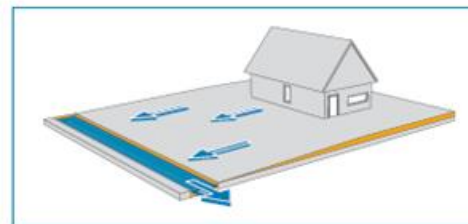
### Beispiele zum Schutz vor Starkregen auf Grundstücken



Abflusssensible Geländegestaltung



Sammeln in einer Retentionsmulde



Ableitung über Notwasserweg



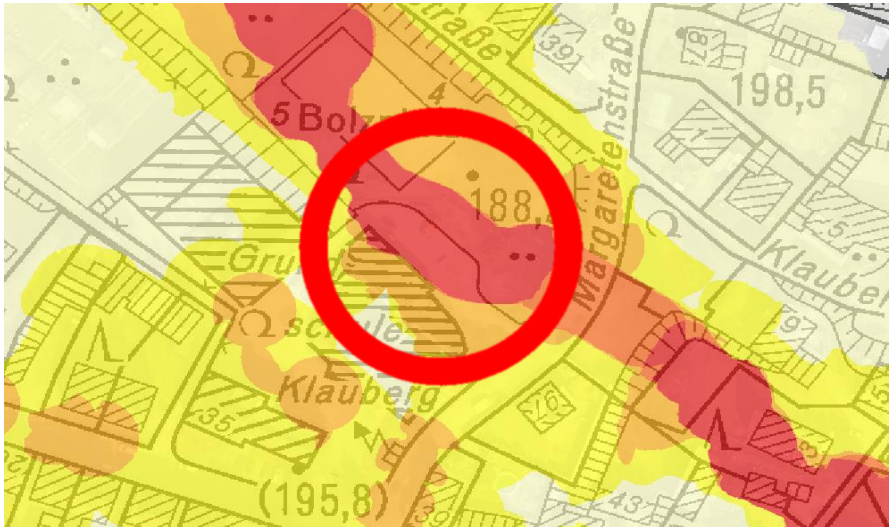
Quelle: Steb Köln

# Überflutung / Schutzmaßnahmen

Bilder: Technische Betriebe Solingen



# Barrierefreie Zugänge richtig?



# Überlaufende Dächer und Regenrinnen

## Gefahr durch überlaufende Dächer und Regenrinnen

Wenn das überlaufende Wasser auf gepflasterte oder anderweitig versiegelte Terrassen oder Garageneinfahrten trifft und nicht versickert, staut es sich auf und kann in tiefliegende Öffnungen des Gebäudes hineinlaufen und Schäden verursachen.



Bild: pixabay



### Hinweis:

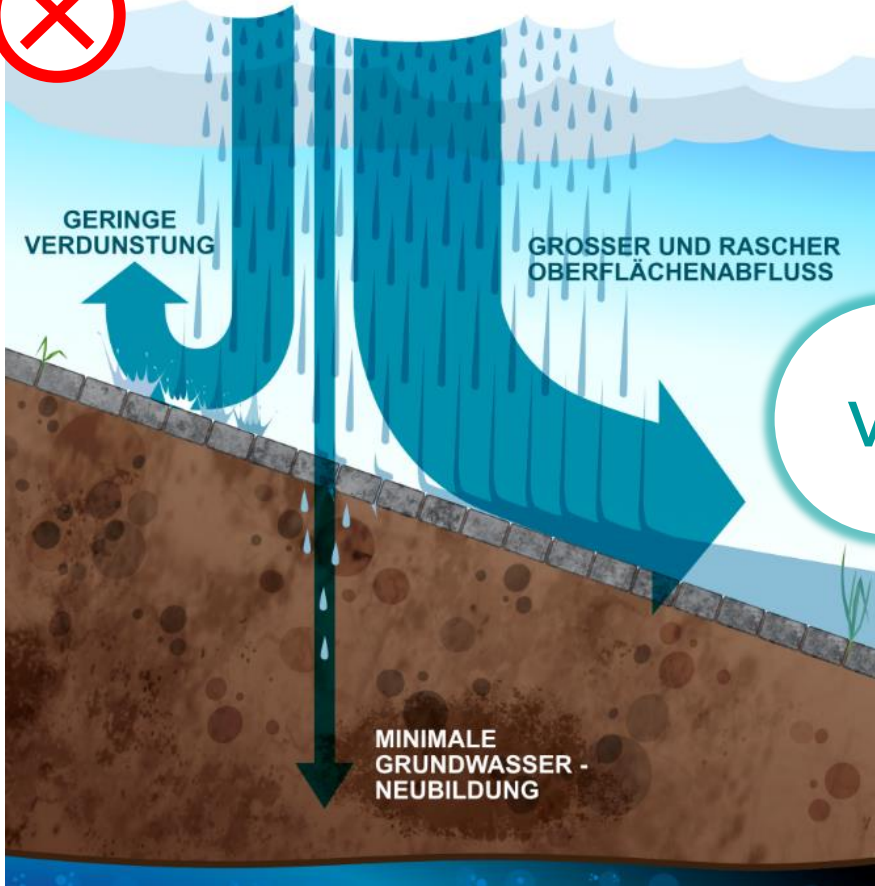
Halten Sie ihre Dachrinne stets sauber und funktionsbereit.

# Versiegelung / Entsiegelung



verbraucherzentrale  
Nordrhein-Westfalen

# Von der Versiegelung zur Entsiegelung



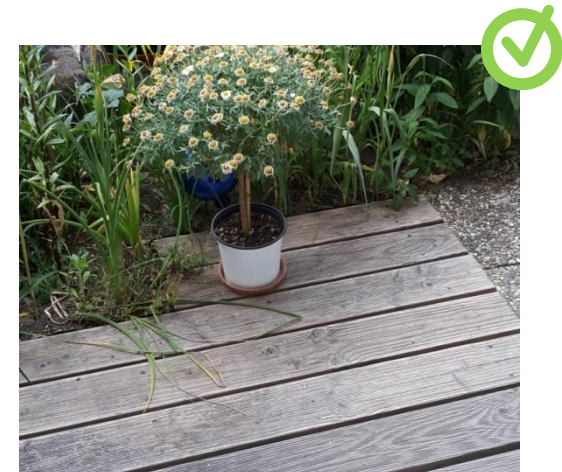
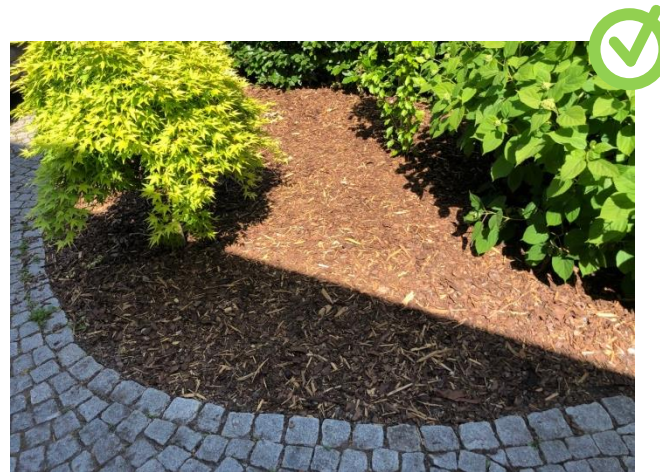
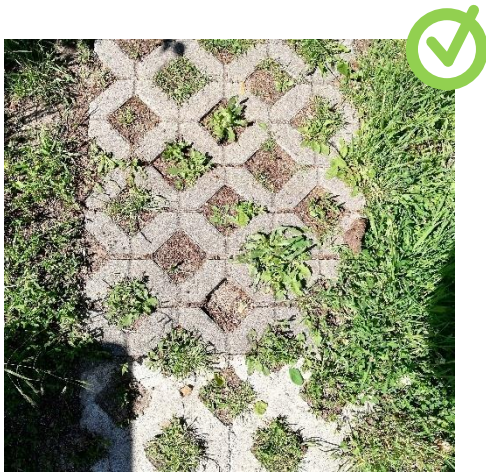
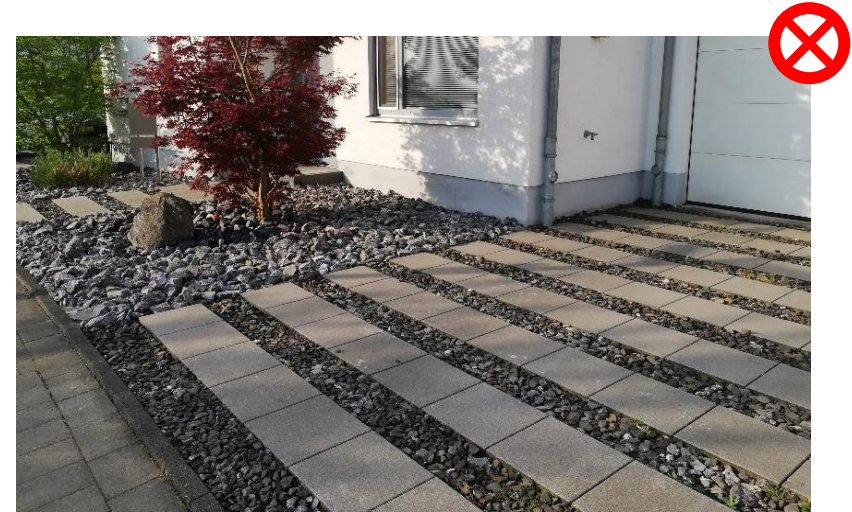
VS.



Bilder: VZ NRW

# Entsiegelungsmaßnahmen

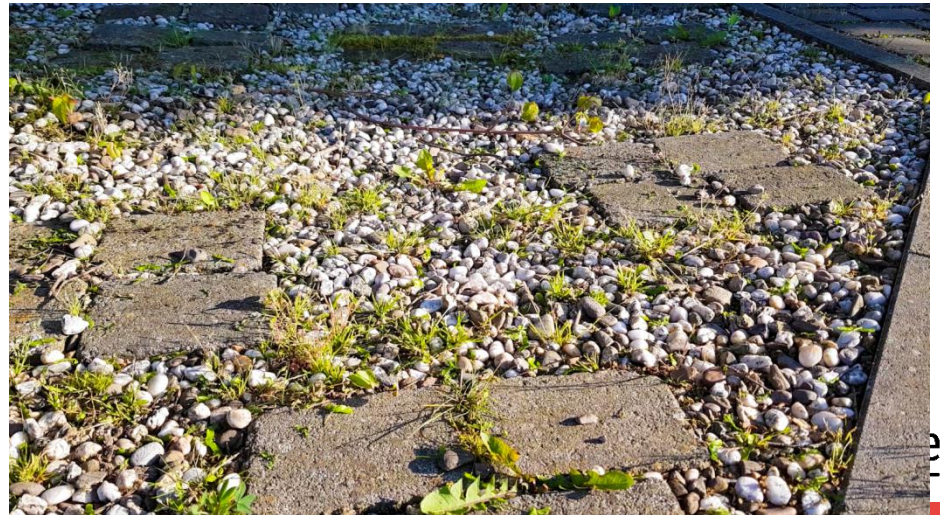
- ❖ Aufbrechen von Pflaster, Asphalt- oder Betondecken
- ❖ Ersatz durch versickerungsfähige Bodenbeläge



Bilder: VZ NRW

# Pflegeleichte Schottergärten?

Bilder: VZ NRW





# Entsiegelungsmaßnahmen

Bild: VZ NRW

## Kosten

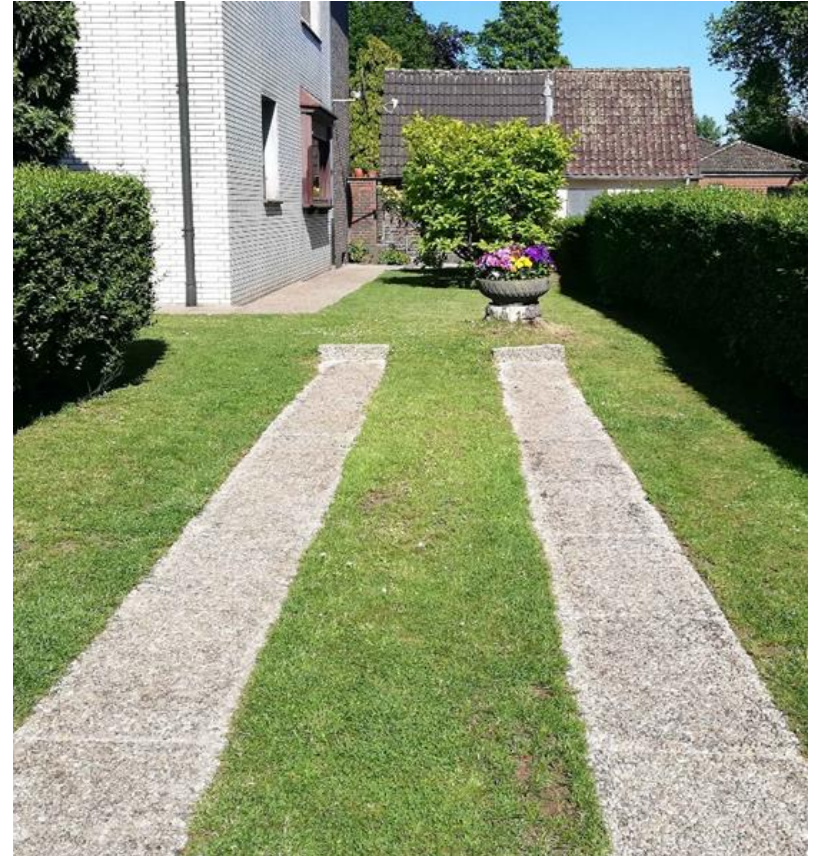
Abhängig von aufzubrechender Fläche, dem bisherigen Bodenbelag, den Entsorgungskosten und den Kosten der neuen Gestaltung

## Tipp

Förderprogramme der Kommunen nutzen!

## Ihr Benefit

Geringere Abwassergebühren



Entsiegelung hilft, die natürlichen Bodenfunktionen und die Versickerungsfähigkeit wiederherzustellen.



Entsiegelung hilft, die natürlichen Bodenfunktionen und die Versickerungsfähigkeit wiederherzustellen.

# Versicherung / rechtliche Aspekte



# Elementarschadenversicherung

❖ **Achtung:** Rückstau explizit vereinbaren!

Wohngebäudeversicherung + Elementarschäden **inkl. Rückstau**

Hausratversicherung + Elementarschäden **inkl. Rückstau**

❖ **Achtung:** Rückstau ist nicht gleich Rückstau!

Was ist Rückstau im Sinne der Versicherung? Was ist tatsächlich versichert?

Witterungsbedingter  
Rückstau

≠

Rückstau aufgrund  
ausufernder Gewässer

# Versicherungen - Obliegenheiten

## Rückstausicherungen funktionsbereit halten

- regelmäßige Wartung
- Dokumentation aller Wartungsarbeiten
- Schadensminderungspflicht



### Achtung:

Immer häufiger prüfen Versicherungen vor Schadensregulierung Art und Zustand des Entwässerungssystems!

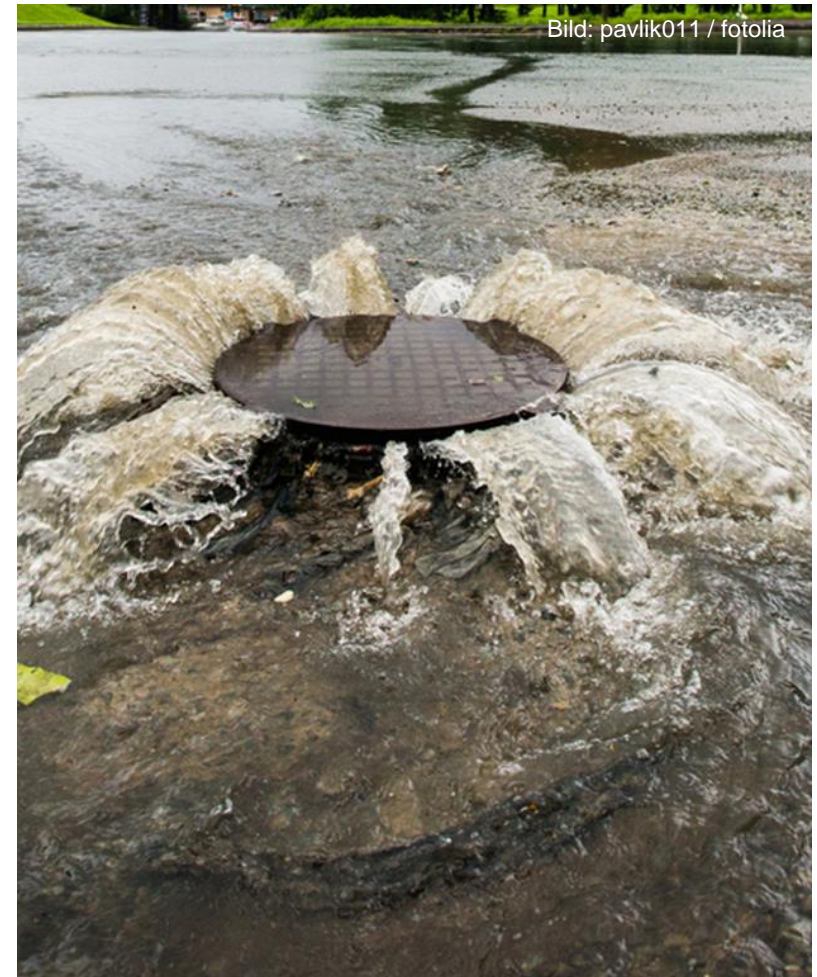
# Beispielklauseln zum Rückstau

- ❖ „**Vorhandene** Rückstausicherungen sind stets funktionsbereit zu halten.“
- ❖ „Rückstausicherungen sind gemäß **der jeweils geltenden Landesbauordnung bzw. der einzelnen Verordnungen der Kommunen (zum Beispiel Entwässerungssatzung)** stets funktionsbereit zu halten.“  
U. E. zu weit, da Eigentümer:innen im Allgemeinen nicht wissen, was alles zu beachten ist.
- ❖ „**Rückstauklappen** sind anzubringen und funktionsbereit zu halten, sofern dies durch gesetzliche oder behördliche Bestimmungen gefordert wird.“  
U. E. zu eng, da bei vorhandener Hebeanlage kein Versicherungsschutz?

# Rückgriff auf die Stadt

## Urteil des BGH (Bundesgerichtshof) vom 30.07.1998:

Bei einem Rückstauschaden haftet die Gemeinde trotz **unterdimensionierter** Kanalisation nicht, wenn der Grundstückseigentümer entgegen der Entwässerungssatzung keine eigene Rückstausicherung eingebaut hat.



# Rückgriff auf die Stadt

## Entwässerungssatzung der Stadt Lohmar

Entwässerungssatzung  
der Stadt Lohmar vom 07.07.2017

I. Änderung vom 17.03.2022

### § 13

Ausführung von Anschlussleitungen

- (1) ....
- (2) ....
- (3) Die Grundstückseigentümerin oder der Grundstückseigentümer hat sich gegen Rückstau von Abwasser aus dem öffentlichen Kanal zu schützen. Hierzu hat sie oder er in Ablaufstellen unterhalb der Rückstauenebene (in der Regel die Straßenoberkante) funktionstüchtige sowie geeignete Rückstausicherungen gemäß den allgemein anerkannten Regeln der Technik einzubauen. Diese Pflicht zum Einbau einer Rückstausicherung gilt für alle Grundstücke, d. h. auch für solche Grundstücke, bei denen in der Vergangenheit noch keine Rückstausicherung eingebaut worden ist oder satzungsrechtlich satzungsrechtlich hätte bereits eingebaut werden müssen. Die Rückstausicherung muss jederzeit zugänglich sein und so errichtet und betrieben werden, dass eine Selbstüberwachung des Zustandes und der Funktionstüchtigkeit der Anschlussleitung möglich ist.



# Rückgriff auf die Stadt

## Entwässerungssatzung der Stadt Lohmar

### § 19 Haftung

- (1) ....
- (2) ....
- (3) Die Stadt haftet nicht für Schäden, die durch höhere Gewalt hervorgerufen werden. Sie haftet auch nicht für Schäden, die dadurch entstehen, dass die vorgeschriebenen Rückstausicherungen nicht vorhanden sind oder nicht ordnungsgemäß funktionieren.



# Zeit für Fragen



Wir beraten Sie gerne per E-Mail oder telefonisch. Nutzen Sie dafür bitte die untenstehenden Kontaktdaten.“

## **Verbrauchertelefon Abwasser:**

**Tel: 0211 / 3809 300**

montags und mittwochs 9:00 - 13:00 Uhr  
dienstags und donnerstags 13:00 - 17:00 Uhr

E-Mail: [abwasser@verbraucherzentrale.nrw](mailto:abwasser@verbraucherzentrale.nrw)

Web: [www.abwasser-beratung.nrw](http://www.abwasser-beratung.nrw)



**verbraucherzentrale**  
*Nordrhein-Westfalen*

# Info-Materialien



Diese Flyer und Broschüren können Sie sich gerne im Anschluss mitnehmen.



# Vielen Dank für Ihre Aufmerksamkeit!

**verbraucherzentrale**  
*Nordrhein-Westfalen*

## Impressum

Verbraucherzentrale Nordrhein-Westfalen e.V.

Mintropstraße 27  
40215 Düsseldorf

[service@verbraucherzentrale.nrw](mailto:service@verbraucherzentrale.nrw)  
[www.verbraucherzentrale.nrw](http://www.verbraucherzentrale.nrw)

© 2022 Verbraucherzentrale Nordrhein-Westfalen e.V.

Das Projekt KluGe wird gefördert durch:

Ministerium für Umwelt, Landwirtschaft,  
Natur- und Verbraucherschutz  
des Landes Nordrhein-Westfalen

