

Stadt Lohmar

**Vorstellung der Umgestaltung
der Friedhöfe Lohmar-Honrath und Lohmar
im Rahmen des Bau-Ausschusses der
Stadt Lohmar**

18. November 2008



Bestand Friedhof Lohmar-Honrath – Luftbild Gesamtfläche

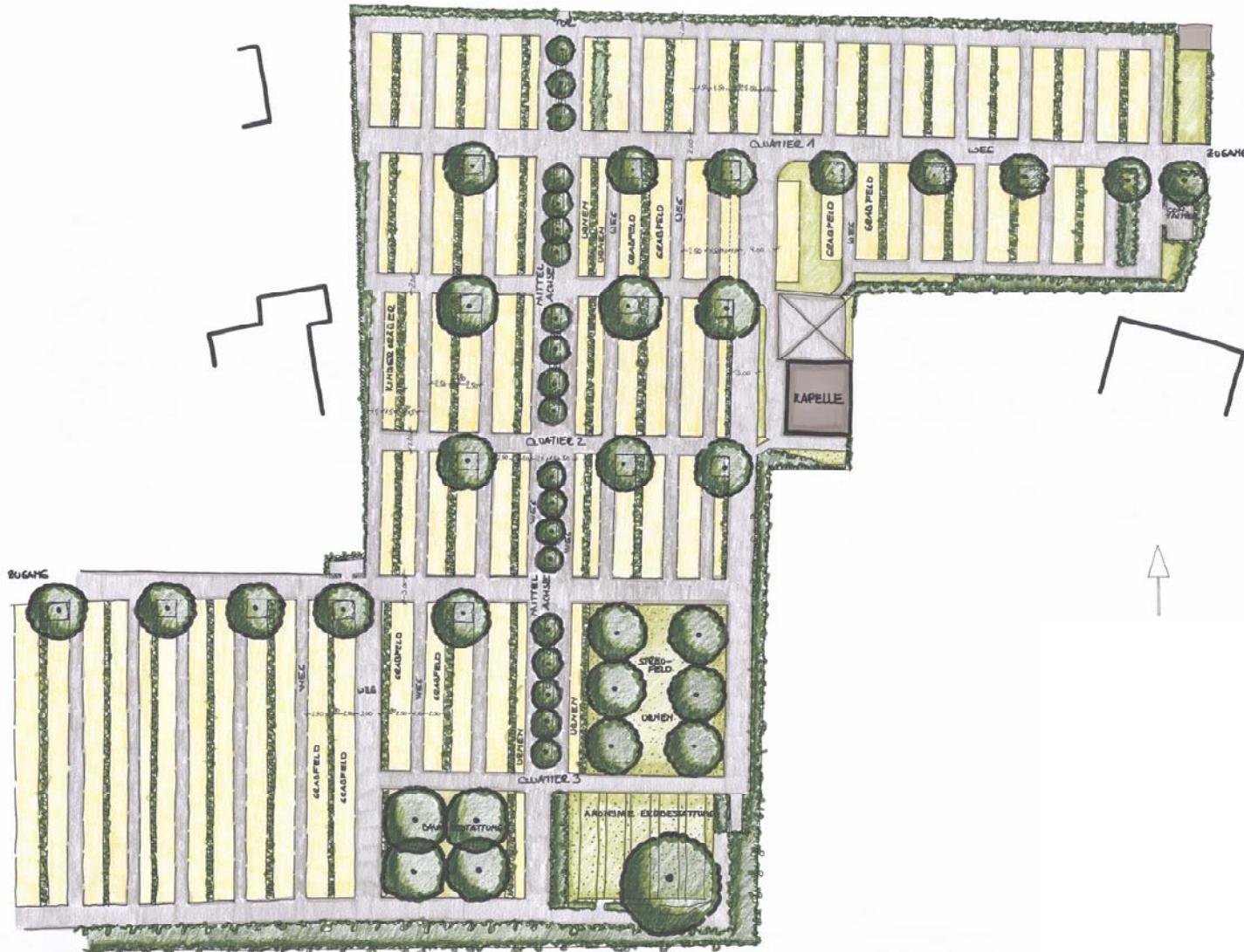


Bestand Friedhof Lohmar-Honrath - Details

- kein klar strukturiertes Wege- und Belegungskonzept
- hoher Pflegeaufwand durch Art der Bepflanzung und Pflanzenauswahl (geschnittenen Hecken zwischen den Gräbern, zu geringe Pflanzabstände zwischen den Pflanzen und zu den Wegen hin)
- problematische Längsbelegung durch Höhenversätze



Umgestaltung Friedhof Lohmar-Honrath



Kriterien für die Umgestaltung Friedhof Lohmar-Honrath

- Rücksichtnahme auf die heutigen Belegungsfristen
- Umsetzbarkeit für einen Zeitraum bis zu 30 Jahren
- Wegekonzept mit einheitlichen Breiten (3,00m, 2,20m, 1,50m) und klarer Linienführung
- Quartiersbildung 1-4 geprägt durch unterschiedliche Baum- und Bodendeckerbepflanzung
- Gliederung der Gesamtfläche durch neue Baumreihen und -gruppen
- Bepflanzung abgestimmt auf die Breitenentwicklung und der zur Verfügung stehenden Pflanzflächen
- Ausbildung einer neuen Mittelachse aus Bäumen und Rasenflächen mit eingestreuten Blumenzwiebeln
- großzügige Flächen für Baumbestattung, anonyme Erdbestattung, Urnen und Streufeld (optional)
- gleichmäßige Anordnung der Gräberfelder 1,20m x 2,50m und 2,40m x 2,50m



Pflanzenauswahl – Bäume und Bodendecker Friedhof Lohmar-Hohnrath

Quartier 1



Crataegus lavallei
'Carrierei' – Apfel-Dorn

Quartier 2



Tilia cordata 'Rancho' –
Winter-Linde Rancho

Quartier 3



Quercus cerris –
Zerr-Eiche

Quartier 4



Tilia cordata 'Rancho' –
Winter-Linde Rancho



Spiraea japonica
'Little Princess' –
Rosa Zwerg-Spiere



Spiraea decumbens -
Weiße Polster-Spiere



Prunus laurocerasus
'Mount Vernon' –
Kirschlorbeer



Potentilla fruticosa 'Kobold'
– Fingerkraut Kobold



Bestand Friedhof Lohmar – Luftbild Gesamtfläche

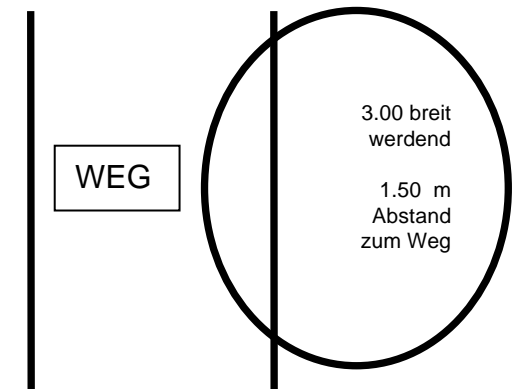


Image © 2008 GeoContent



Bestand Friedhof Lohmar - Details

- kein klar strukturiertes Wege- und Belegungskonzept
- hoher Pflegeaufwand durch Art der Pflanzung und Pflanzenauswahl (geschnittenen Hecken zwischen den Gräbern, zu geringe Pflanzabstände zwischen den Pflanzen und zu den Wegen hin, unterschiedlich goss und breit werdende Pflanzen bei Hecken aus Mischsträuchern)
- ungünstige Lage des Erdenlagers mit Baustellenab- und –aufladeverkehr direkt vor dem Baumberdigungsfeld



Umgestaltung Friedhof Lohmar



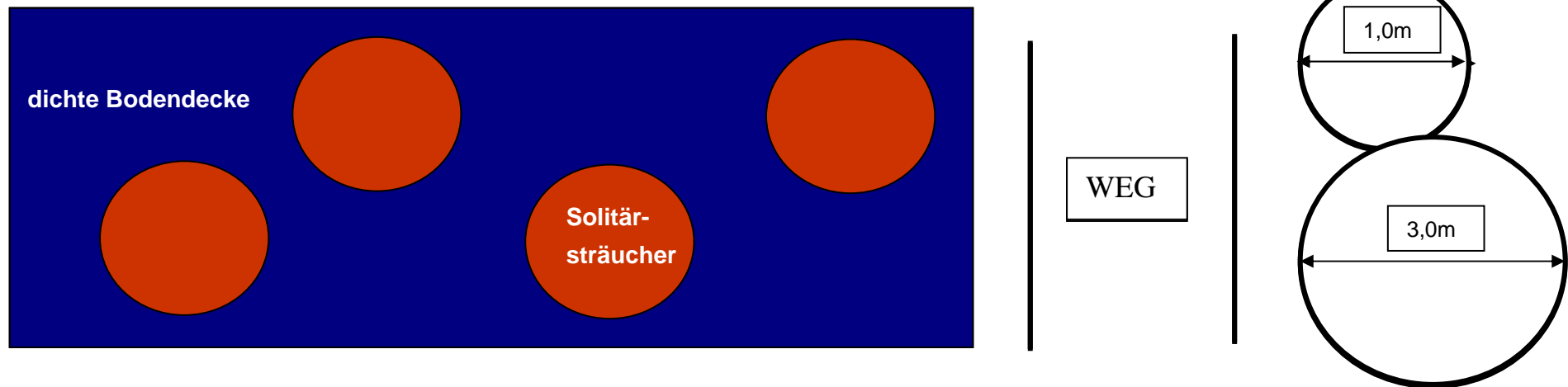
Kriterien für die Umgestaltung Friedhof Lohmar

- Wegekonzzept mit einheitlichen Breiten (3,00m breite Hauptweg, 1,50m breite Nebenwege) und klare Linienführung
- gleichmäßige Anordnung der Gräberfelder 1,20m x 2,50m und 2,40m x 2,50m
- Entnahme von zu dicht stehenden Bäumen, Neupflanzung mit ausreichendem Abstand
- Erdlager: räumen und an anderer Stelle anlegen oder mindestens 3m breite Abpflanzung
- Neubegründung eines Wald-/ Baumbestandfeldes



Kriterien für die Umgestaltung Friedhof Lohmar

- in Zwischenflächen der Gräber Hecken entfernen, Ersatz durch Kleinsträucher mit maximaler Höhe von 1,00 / 1,50m, Bodendecker und Stauden
- bei Neupflanzung Pflanzenwahl nach Art und Größe und Funktionen (Zwischengrün, Deckgrün, Bodendecker/Solitärstrauch und Einzelbaum/Baumreihe) beachten
- Pflegeaufwand reduzieren durch dichte einheitliche Bodendecke und Platzierung von Solitärsträuchern



Pflanzenauswahl – Bäume Friedhof Lohmar



**Tilia cordata 'Rancho' –
Winter-Linde Rancho**



**Quercus coccinea –
Scharlach-Eiche**



**Quercus cerris –
Zerr-Eiche**

Bäume über 10m



**Crataegus prunifolia–
Pflaumen-Dorn**



**Crataegus prunifolia–
Pflaumen-Dorn**



**Catalpa bignonioides 'Nana'–
Kugel-Trompetenbaum**

Bäume bis 10m



Pflanzenauswahl – Sträucher und Bodendecker Friedhof Lohmar



**Cornus mas –
Kornelkirsche**



**Deutzia magnifica –
Hoher Sternchenstrauch**



**Hibiscus syriacus 'Coelestis' –
Garten-Eibisch**

Sträucher



**Cornus canadensis –
Teppich-Hartriegel**



**Deutzia gracilis –
Zierliche Deutzie**



**Potentilla fruticosa 'Kobold' –
Fingerkraut Kobold**

Bodendecker

